

הוראות הפעלה לקישוריות PC/BT עבור מכשירים משולבים

עמוד

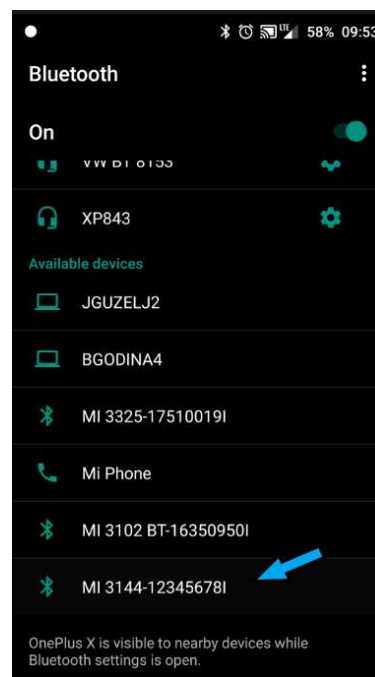
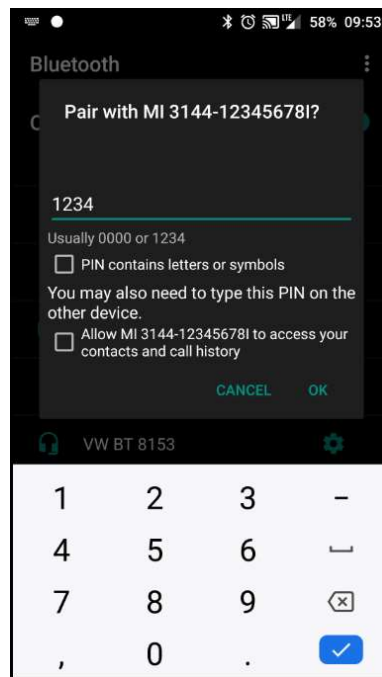
תוכן עניינים:

- פרק 1: חיבור מכשיר METREL לאפליקציית aMESM האנדרואיד באמצעות Bluetooth 2
- פרק 2: הגדרות ראשוניות של אפליקציית aMESM באנדרואיד עם מכשיר METREL 4
- פרק 3: קישוריות/סנכרון מכשיר Metrel למחשב עם תוכנת Metrel ES Manager 6
- פרק 4: הורדת נתוני פרויקט אל תוכנת Metrel ES Manager במחשב (MI3152/MI3155) 9
- פרק 5: יצירת דוחות במחשב בתוכנת Metrel ES Manager (MI3152/MI3155) 11
- פרק 5: חיבור לתוכנת Euro Link Pro במחשב (MI3125BT) 12



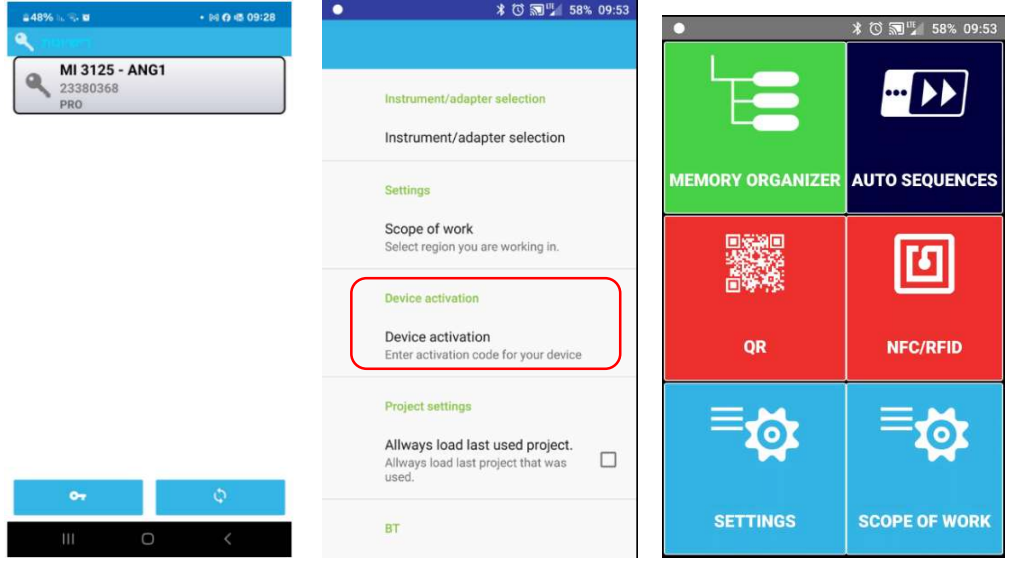
פרק 1: חיבור מכשיר METREL לאפליקציית aMESM האנדרואיד באמצעות Bluetooth

1. יש לקבל קוד הפעלה ראשוני מנציג בשני-טק
2. הורד את אפליקציית aMESM למכשיר האנדרואיד שלך
3. הפעל את מכשיר Metrel לצורך הפעלת ה BT
4. שלב רשות - עבור להגדרות באנדרואיד שלך
5. שלב רשות - סרוק אחר התקני Bluetooth זמינים במכשיר האנדרואיד שלך
6. שלב רשות - בחר את המכשיר הנכון להתאמה
7. שלב רשות - השתמש בקוד ברירת המחדל 1234 בהתאמה (אם לא עובד השתמש בקודים 0000 או (NNNN)



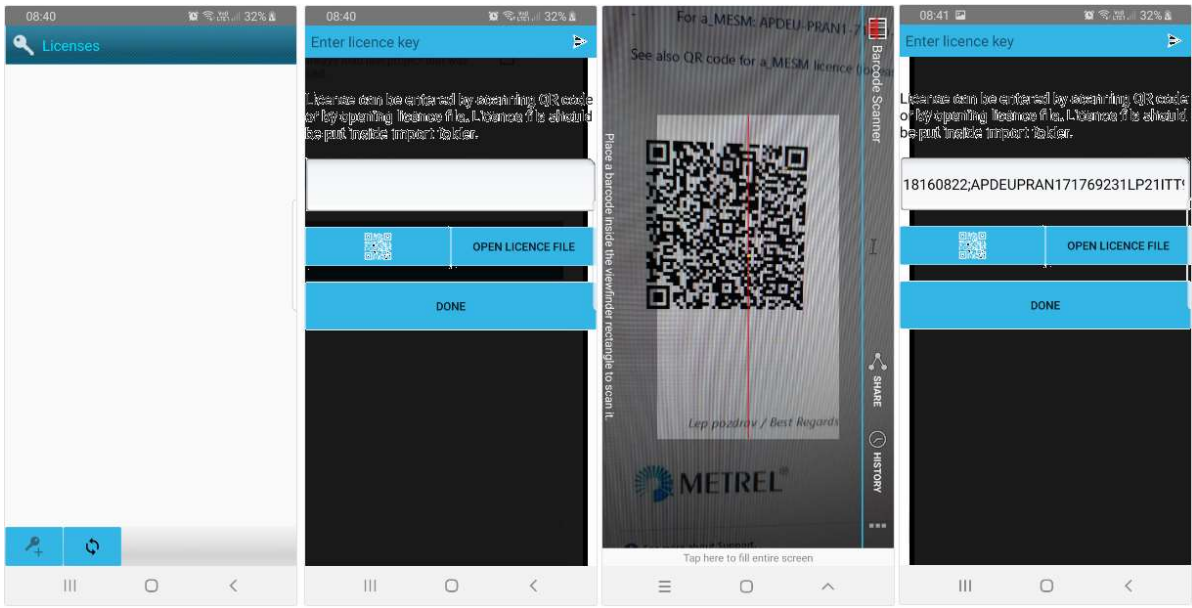
8. פתח את אפליקציית aMESM במכשיר האנדרואיד

9. בחר "הגדרות" / Settings ← "מכשיר מאושר לעבודה" / Device Activation ← לחץ על כפתור המפתח

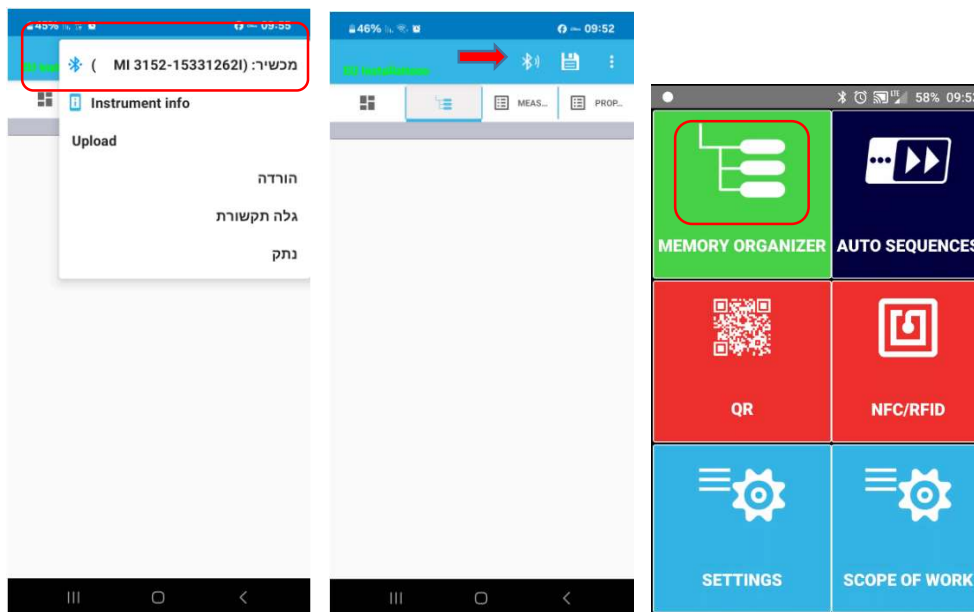


10. בחר בלחצן ברקוד וסרוק את הרישיון שלך או QR קוד בהודעה שהתקבלה בדוא"ל/דף המודפס או הזן

דנית את הרישיון

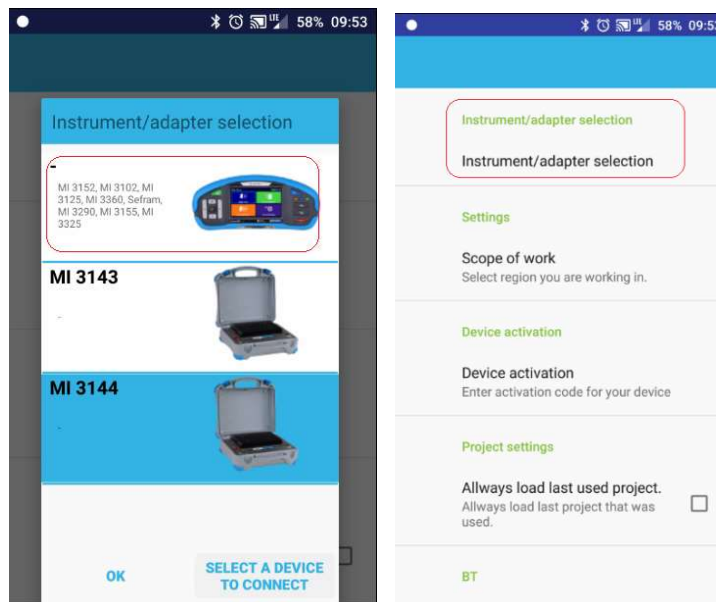


11. בחר על "סיום" ← חזור לתפריט הראשי ← בחר "MEMORY ORGANIZER" ← לחץ על סמן BT ←
 ← סידורי ודגם המכשיר המחובר יופיע על הצג.



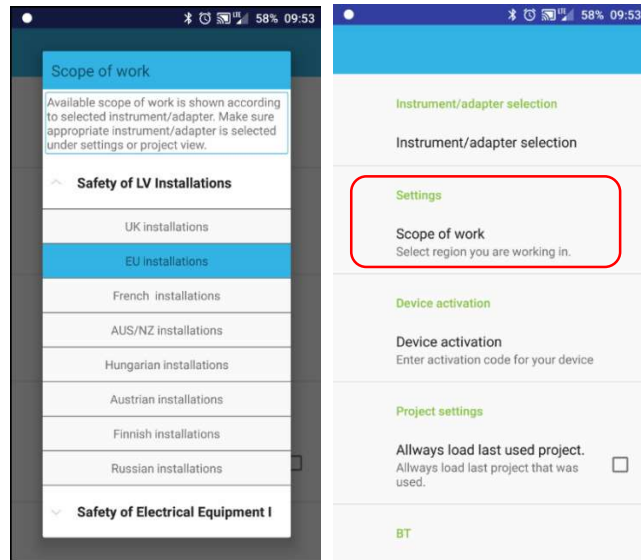
פרק 2: הגדרות ראשוניות של אפליקציית aMESM באנדרואיד עם מכשיר METREL

1. בתפריט הראשי בחר "הגדרות" ← בחר "בחירת מכשיר/מתאם" ← בחר דגם המכשיר ← בחר "OK"



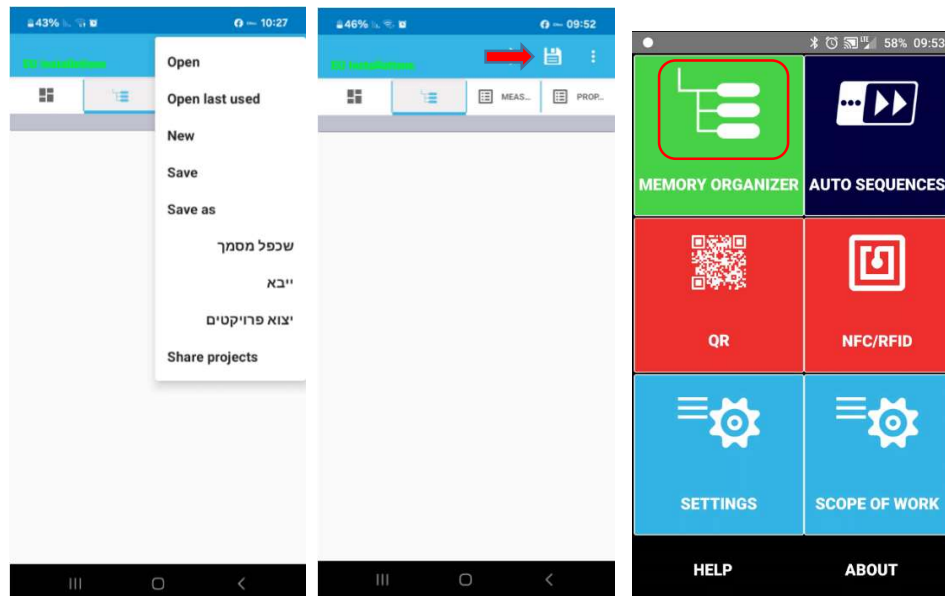
2. חזור ל"הגדרות" ← בחר "Scope of work" ← בחר את אופי העבודה שלך ←

דוגמה: "Safety of LV Installation" → EU installation

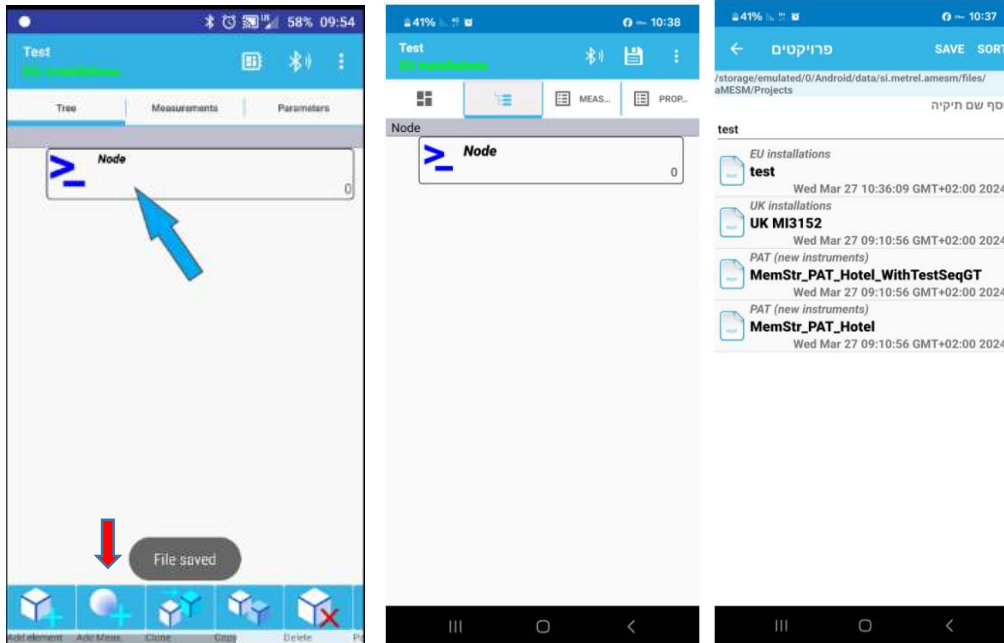


3. חזור לתפריט הראשי ← בחר "MEMORY ORGANIZER" ← בחר באייקון "שמור"

← בחר "New"



4. ערוך שם תיקייה ← לדוגמה "Test" ← לחץ על "Node" ← לחץ על הוספת מדידה לפי צורך ובהתאמה.



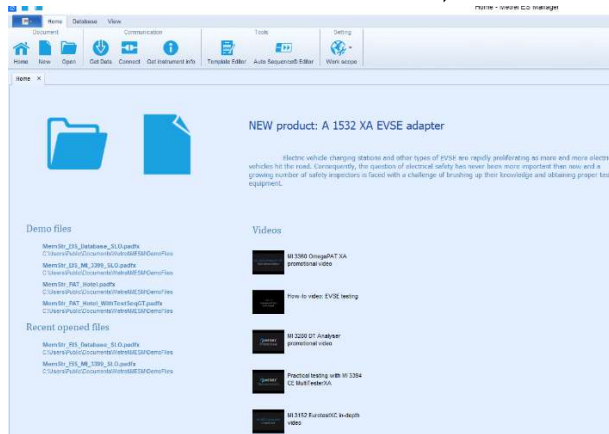
פרק 3: קישוריות/סנכרון מכשיר Metrel למחשב עם תוכנת Metrel ES Manager

1. דרישות מקדימות להתקנת התוכנה:
 - א. מערכת הפעלה חלונות 10,11
 - ב. מינימום 4GB זיכרון RMA
 - ג. מינימום 20GB מקום פנוי בכונן הקשיח
2. הערה: יש לעבוד רק עם מכשירים מהסוג הנכון, המכשירים המותאמים מותאמים לסנכרון עם Metrel ES Manager.
3. לצורך הורדת תוכנת Metrel ES Manager היכנס לקישור הבא:

<https://www.metrel.si/en/search/?query=3155#files&gsc.tab=0&gsc.q=3155&gsc.page=1>
4. היכנס לחלונית Files ← גלל עד לשורה PC Software ← הורד את התוכנה ← במידה וההורדה נעולה יש להירשם לאתר ולאחר מכן חלון ההורדה יפתח

PC Software	Language	Version	Release	Notes	Type	Size	Download
SW 1201 Metrel Electrical Safety Manager (MESM)	Multi-Language	1.23.0.1115	29.02.2024	Readme	zip	369.58 MB	

5. בצע התקנת תוכנת ES Manager במחשבך האישי ← הפעל את התוכנה ← וודא שקיימת חיבוריות לאינטרנט במחשבך האישי



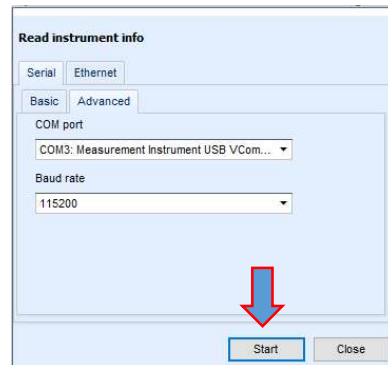
6. חבר את המכשיר דרך חיבור ה USB למחשב האישי והדלק את המכשיר



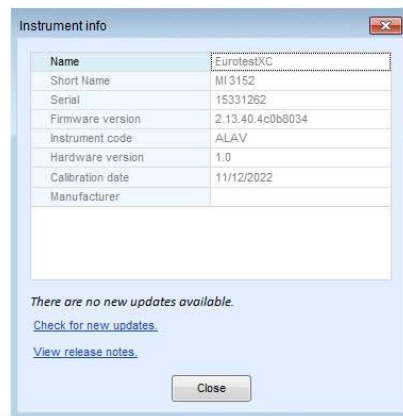
7. הקלק על Get Instrument info



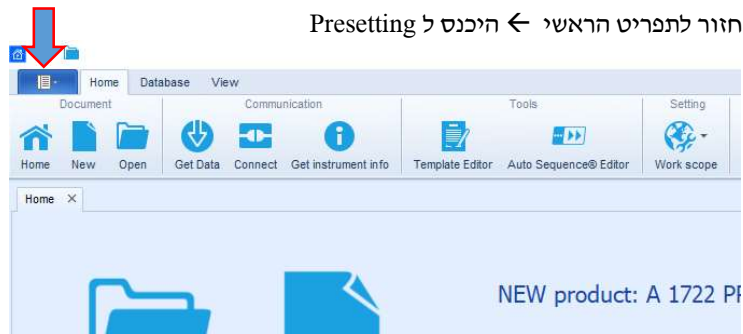
8. התוכנה תזהה אוטומטית את המכשיר ← הקלק Sart



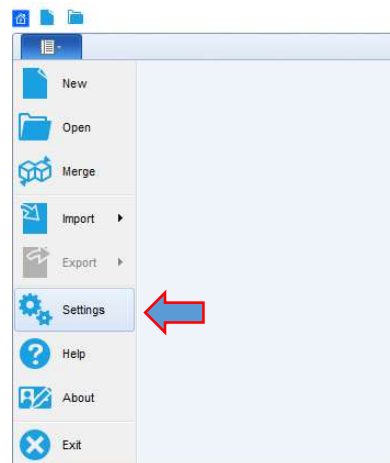
9. חלון מידע על המכשיר יופיע, בשלב זה ניתן להניח שהמכשיר תיקשר עם התוכנה בהצלחה ← הקלק Close



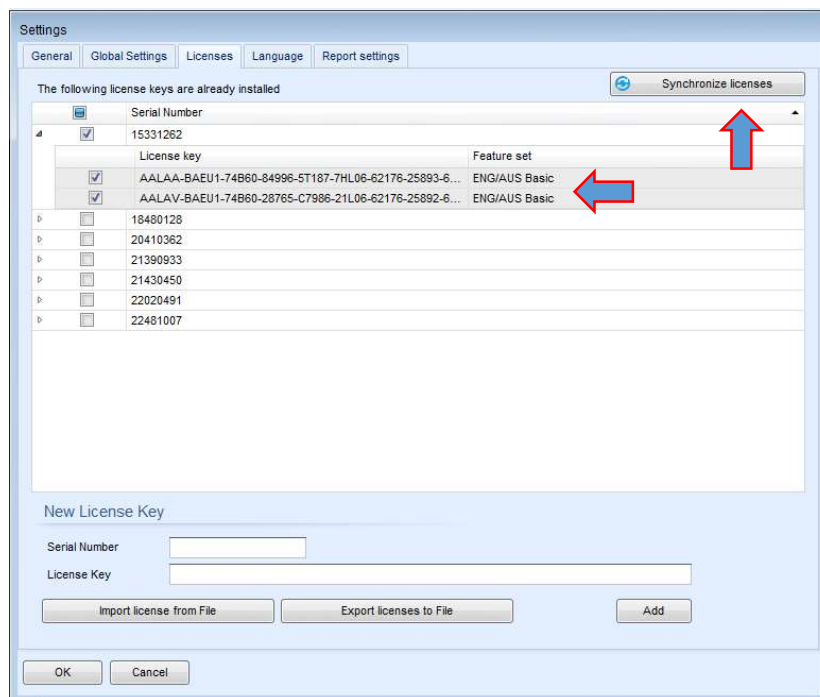
10. חזור לתפריט הראשי ← היכנס ל Presetting



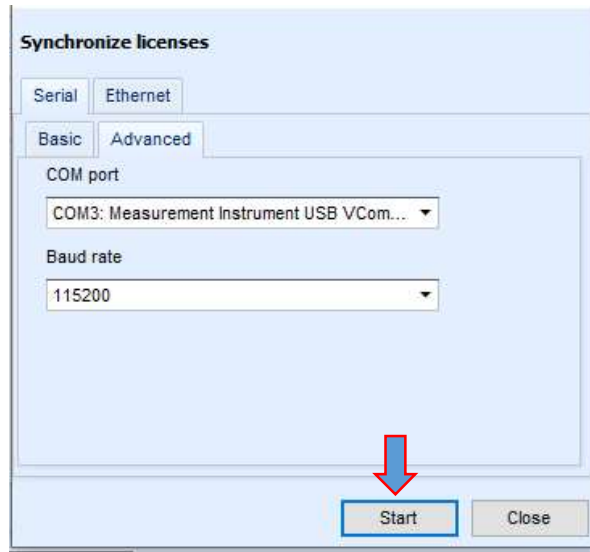
11. היכנס ל Settings (הגדרות)



12. Licenses (רישיונות) ← חפש אם המכשיר שברשותך קיים ברשימת המספרים הסידוריים ← במידה מספר המכשיר לא מופיע ברשימה יש לקליק על Synchronize licenses



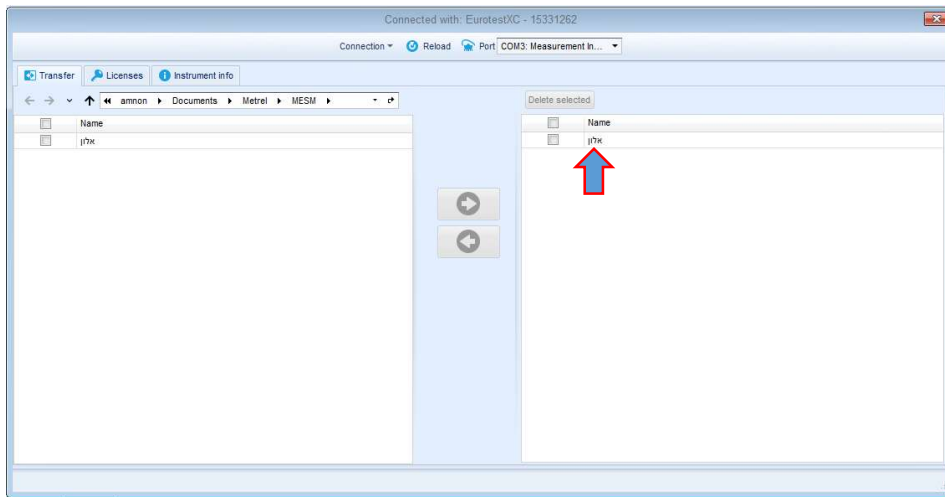
13. חלונית Synchronize licenses תופיע ← לחץ Start ← מספר הסידורי של המכשיר יתעדכן ברשימת הרישיונות



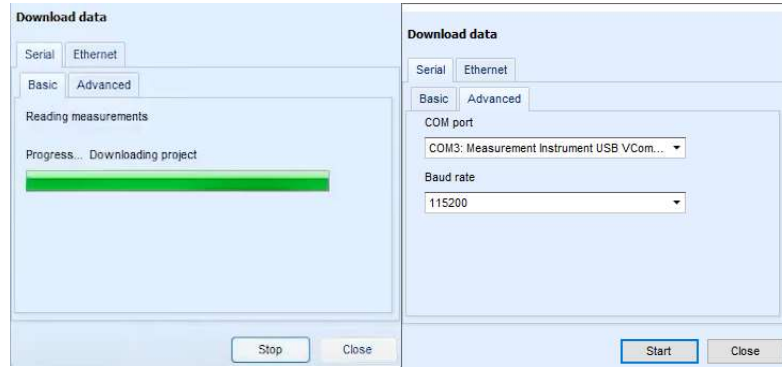
14. תהליך הסנכרון הסתיים.

פרק 4: הורדת נתוני פרויקט אל תוכנת Metrel ES Manager במחשב

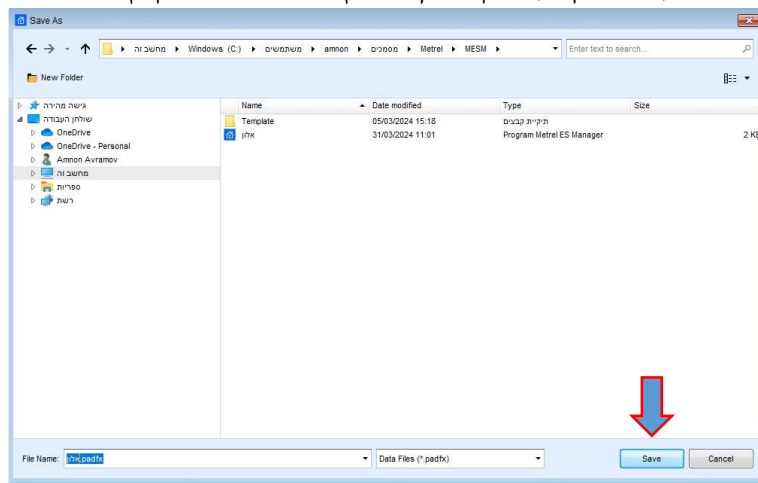
1. היכנס ל Connect ← בצד ימין של המסך ניתן לראות את כל הפרויקטים הקיימים במכשיר



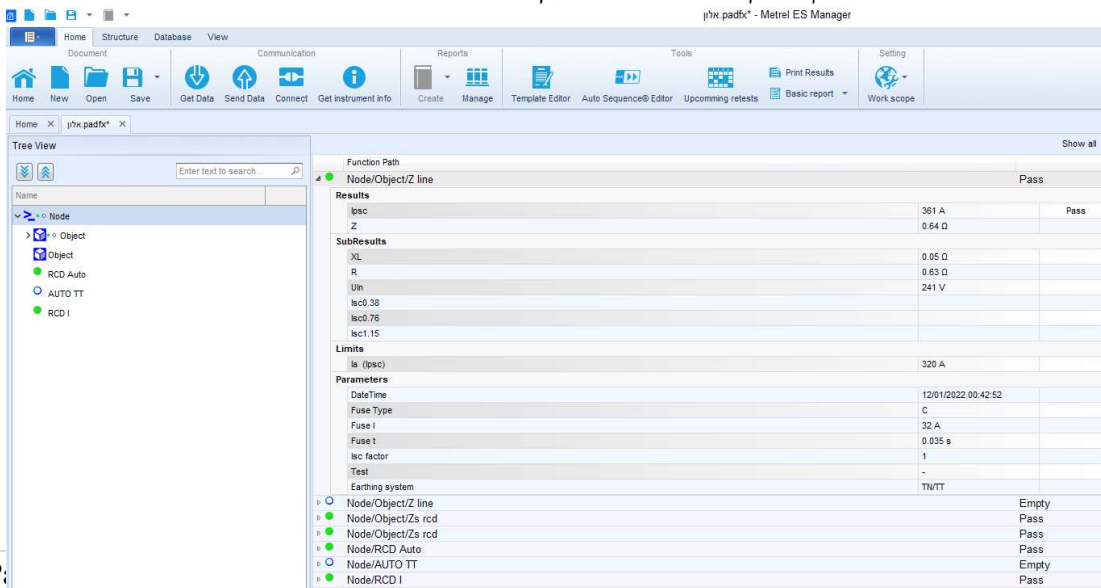
2. היכנס ל Get Data ← לחץ על Start/ התחל ← המתן שתהליך ההורדה יבוצע עד סופו



3. לאחר הופעת הפרויקט על חלון המסך ← לחץ Save ושומר את קובץ ההורדה במחשבך האישי



4. בשלב זה שהנתונים מוצגים ניתן לארגן את הנתונים לפי צורך ובהתאמה.



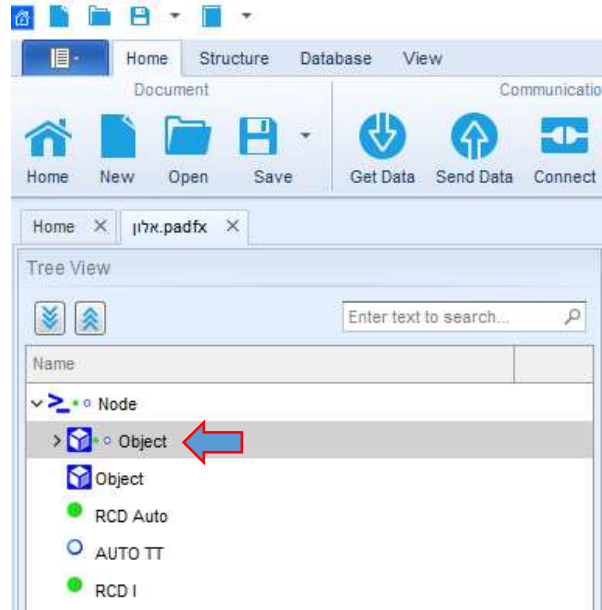
עורך – אמנון אברמוב

Rev 1.00

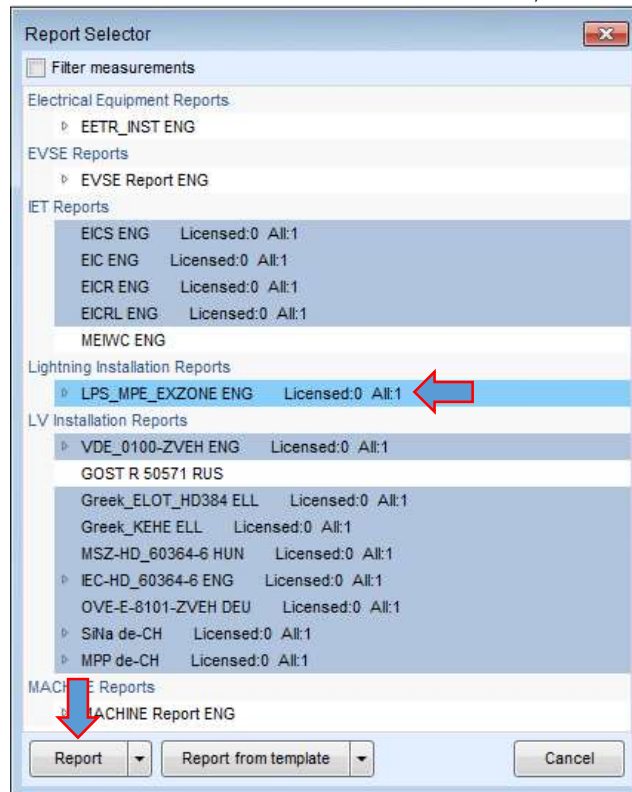
פרק 5: יצירת דוחות במחשב בתוכנת Metrel ES Manager



1. בחר את האובייקט (Object) שברצונך לערוך כדוח ← אייקון Create אמור להתאפשר



2. לחץ Create ← בחר את השפה שברצונך לייצא את הדוח ← לחץ Report ליצוא הדוח הערה: יתכן שיצוא בשפה האנגלית היחיד שמאפשר

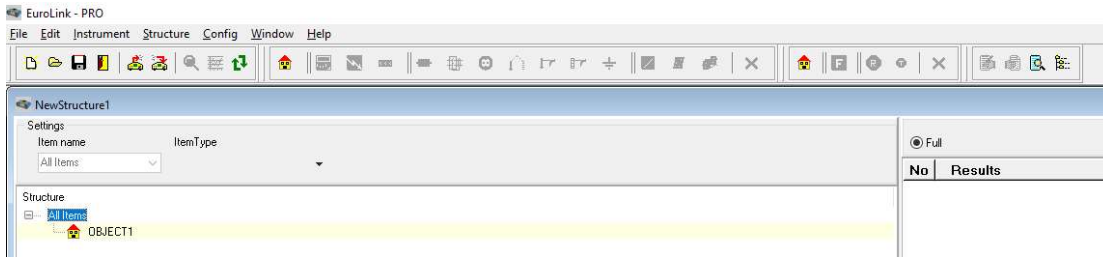


3. סוף תהליך



פרק 5: חיבור MI3125BT לתוכנת Euro Link Pro במחשב

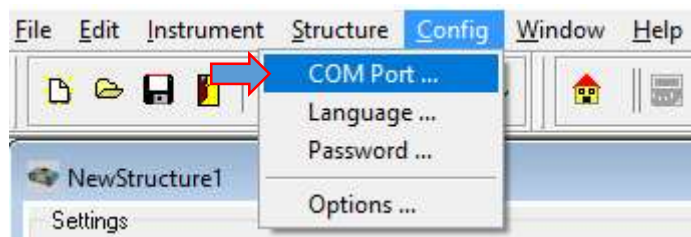
1. התקן את תוכנת EuroLink_PRO למחשבך האישי ← הפעל את התוכנה



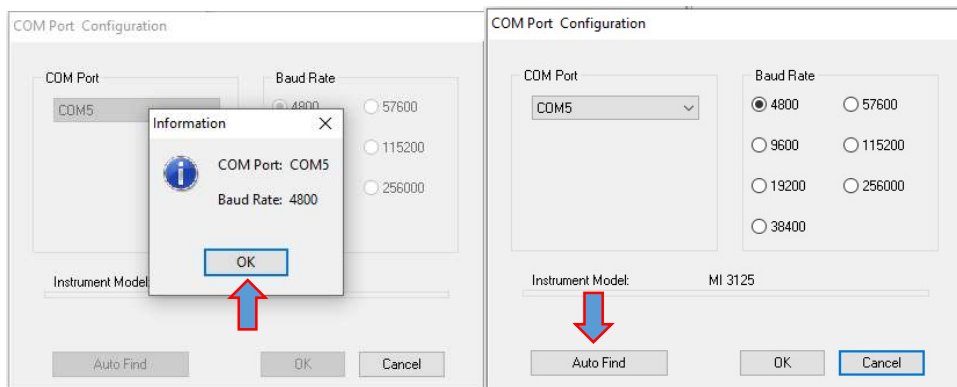
2. הפעל את המכשיר ← חבר את מכשיר MI3125BT עם כבל USB למחשבך האישי ← אינדיקציית חיבוריות תופיע על המסך המכשיר



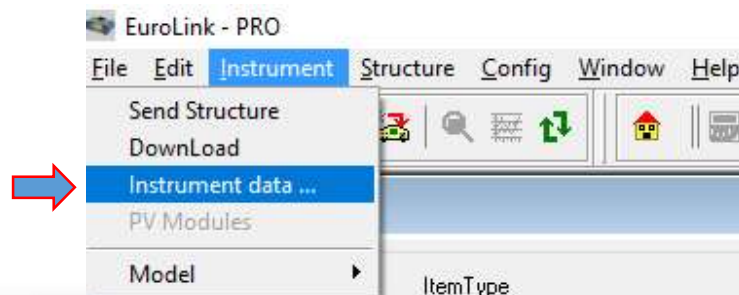
3. בחר "Config" (מופיע בסרגל הכלים) ← COM Port



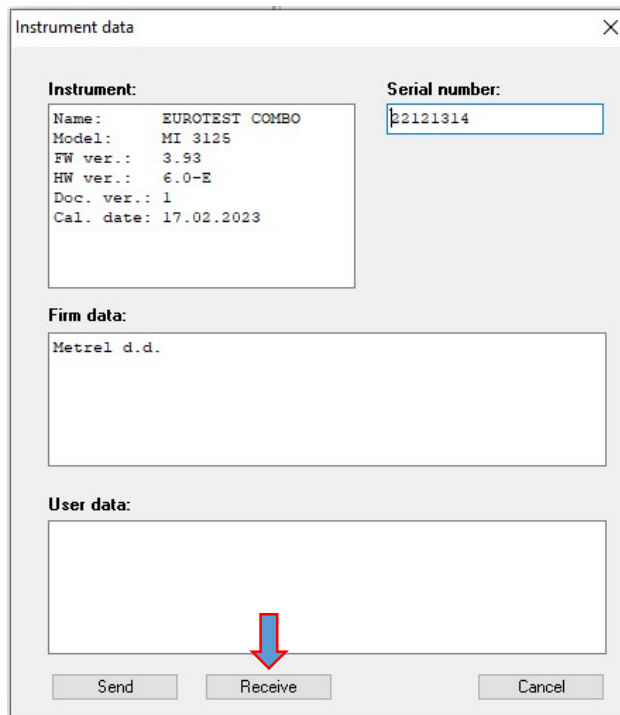
4. בחר "Auto Find" ← חלון "Information" יופיע עם נתוני תקשורת ← בחר OK ← בחר "Cancel"



5. בחר "Instrument" (מופיע בסרגל הכלים) ← בחר "Instrument data"



6. בחר "Receive" לצורך העלאת נתוני מכשיר ← בשלב זה ניתן לקבוע שיש למכשיר חיבוריות לתוכנת EuroLink_PRO במחשב



7. סיום תהליך

