

**עדכון גרסה למכשיר MI3155 מבית Metrel**

**1.11.40 – גרסת תוכנה מדוברת**

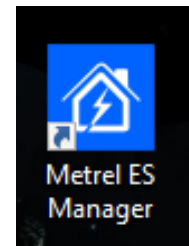
יש לחבר את המכשיר בחיבור USB למחשב ,



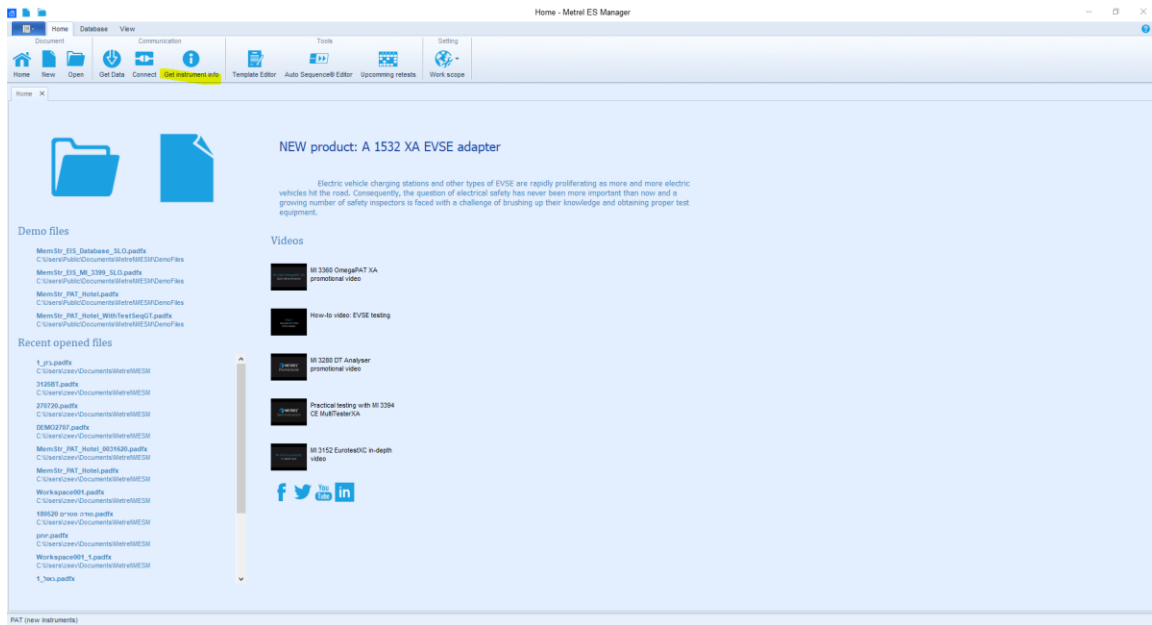
תמונה מספר 1

ולהדליק את המכשיר MI3155.

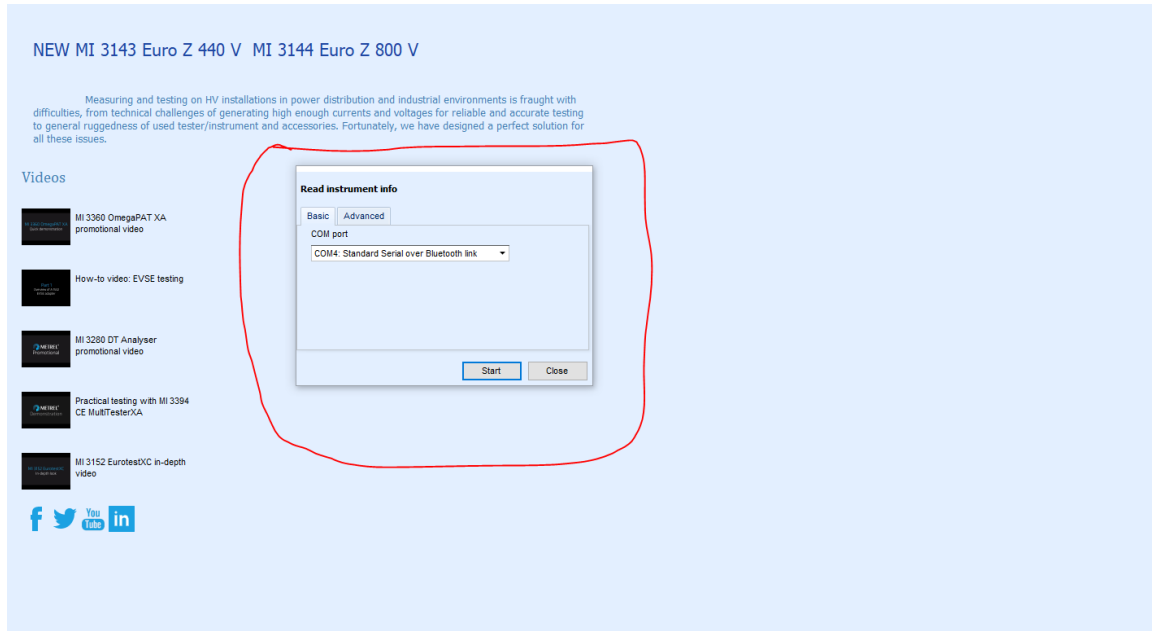
לפתוח את התוכנה במחשב:



המשך:



תמונה מספר 2



תמונה מספר 3

יש לבחור את הפורט המתאים, לאחר מכן יש ללחוץ התחל/החל/Start תלוי מערכת הפעלה המותקנת במחשב האישי שלכם.

יופיע חלון עם הודעת עדכון (ראה תמונה)

NEW MI 3143 Euro Z 440 V MI 3144 Euro Z 800 V

Measuring and testing on HV installations in power distribution and industrial environments is fraught with difficulties, from technical challenges of generating high enough currents and voltages for reliable and accurate testing to general ruggedness of used tester/instrument and all these issues.

ideos

- MI 3360 OmegaPAT XA promotional video
- How-to video: EVSE testing
- MI 3280 DT Analyser promotional video
- Practical testing with MI 3394 CE MultiTesterXA
- MI 3152 EurotestXC in-depth video



Instrument info

Calibration date	07/01/2021
Firmware version	1.11.20.6a9d9390
Hardware version	1.0
Instrument code	ATAA
Manufacturer	
Name	EurotestXD
Serial	20410291
Short Name	MI 3155
User	

New update is available. Version: 1.11.40

[Download](#)

[View release notes](#)

Close

תמונה מספר 4

יש לבחור את האופציה המסומנת בצהוב.

מופיע חלונית של הורדה באחוזים :

Instrument info

Calibration date	07/01/2021
Firmware version	1.11.20.6a9d9390
Hardware version	1.0
Instrument code	ATAA
Manufacturer	
Name	EurotestXD
Serial	20410291
Short Name	MI 3155
User	

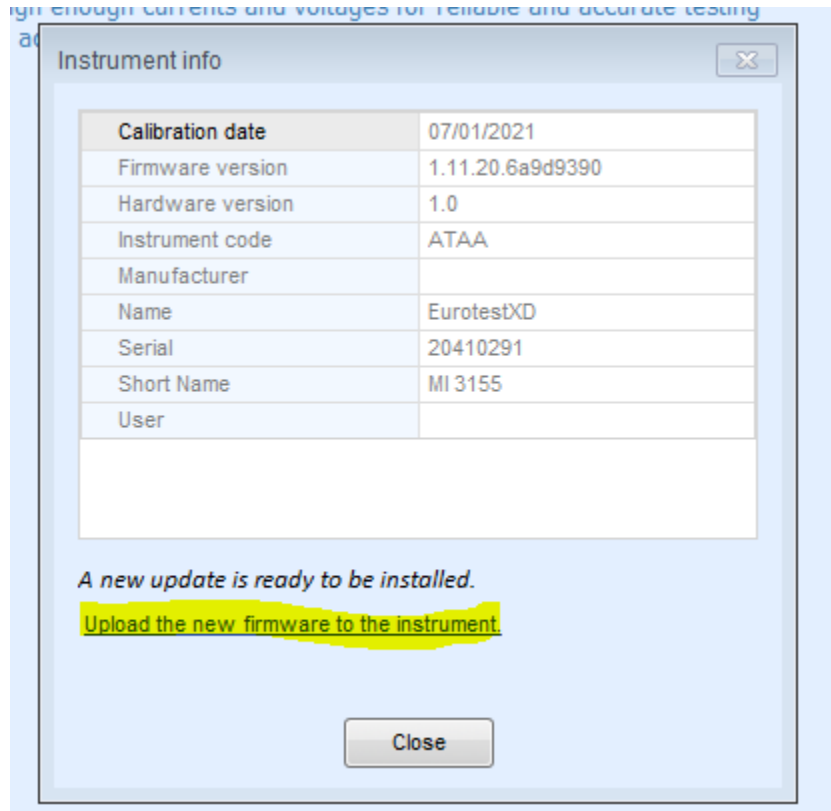
Downloading...36%

[Cancel](#)

Close

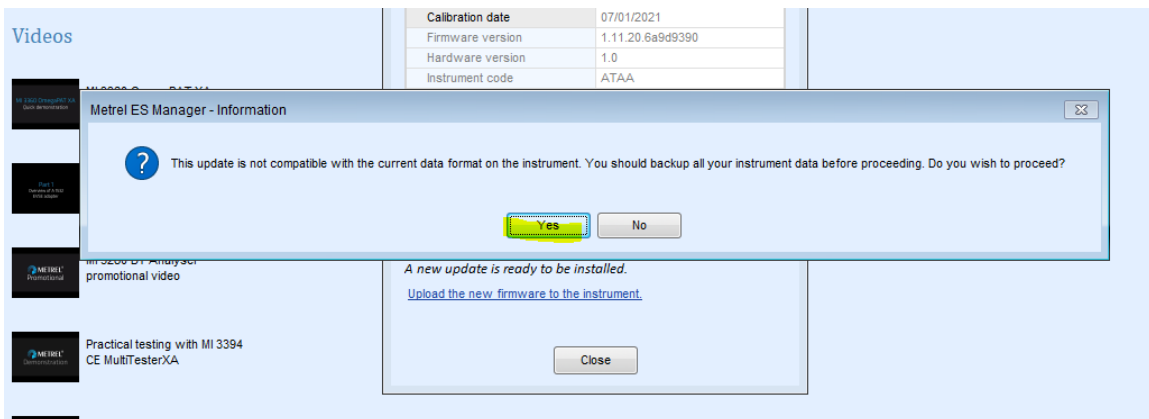
תמונה מספר 5

יש ללחוץ על הלחצן המסומן בצהוב



תמונה מספר 6

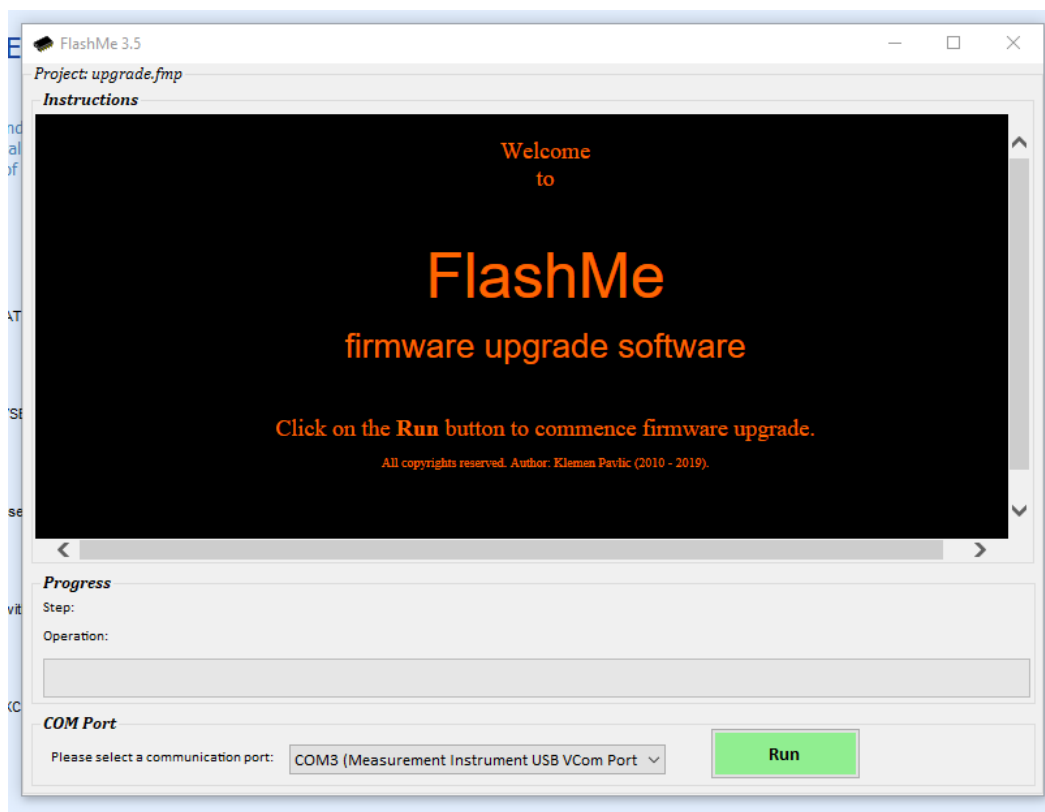
לאחר מכן לוחצים על "כן" / "yes"



תמונה מספר 7



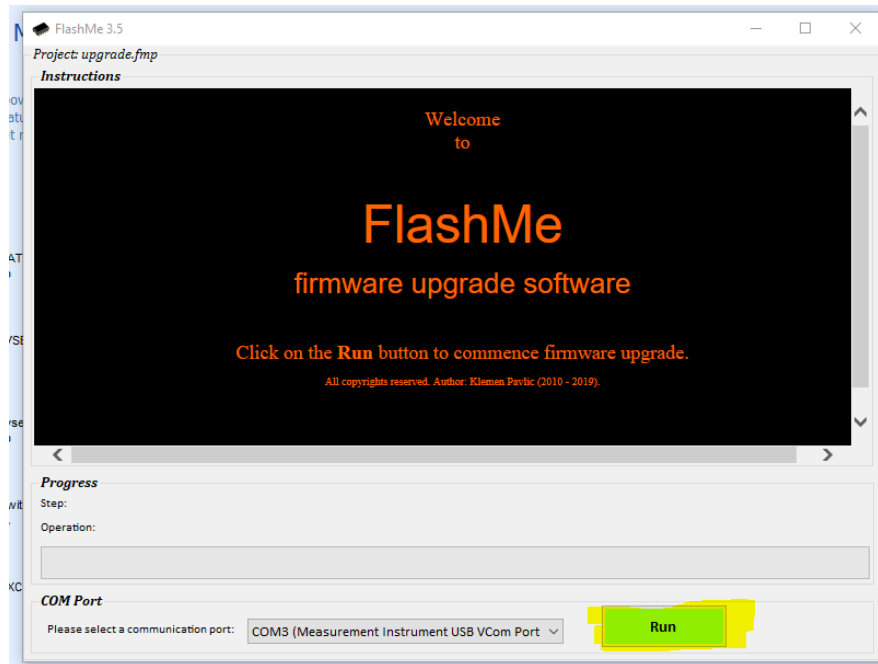
נפתח חלון חדש עם תוכנת עדכון :



תמונה מספר 8

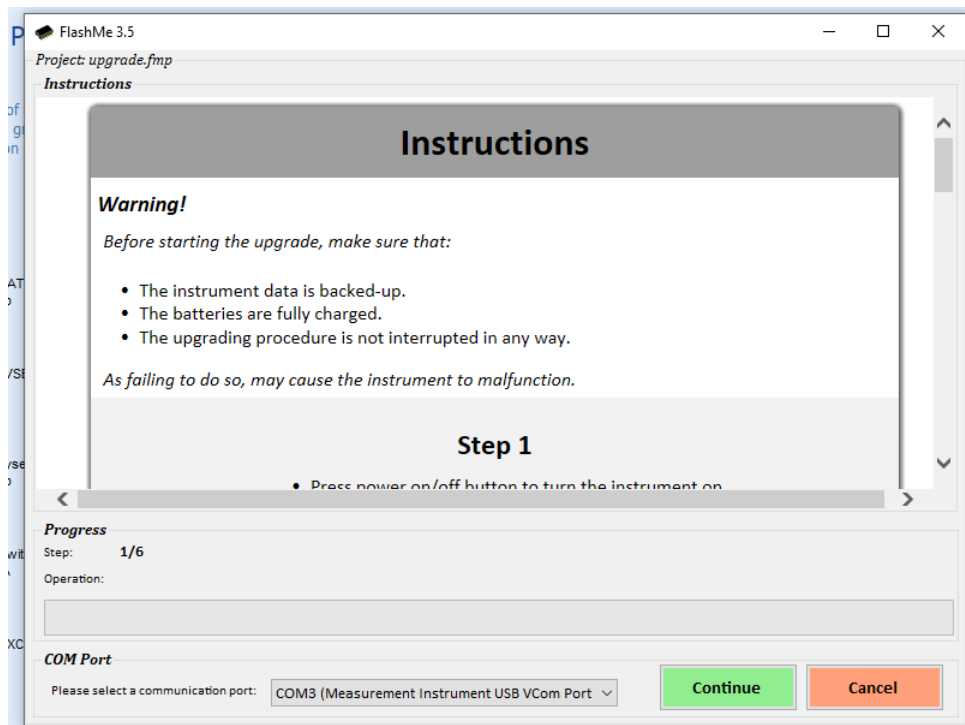
- במידה והפורט שמופיע בשורת תצוגה הוא נכון יש ללחוץ על "RUN"





תמונה מספר 9

חלונית הבאה :

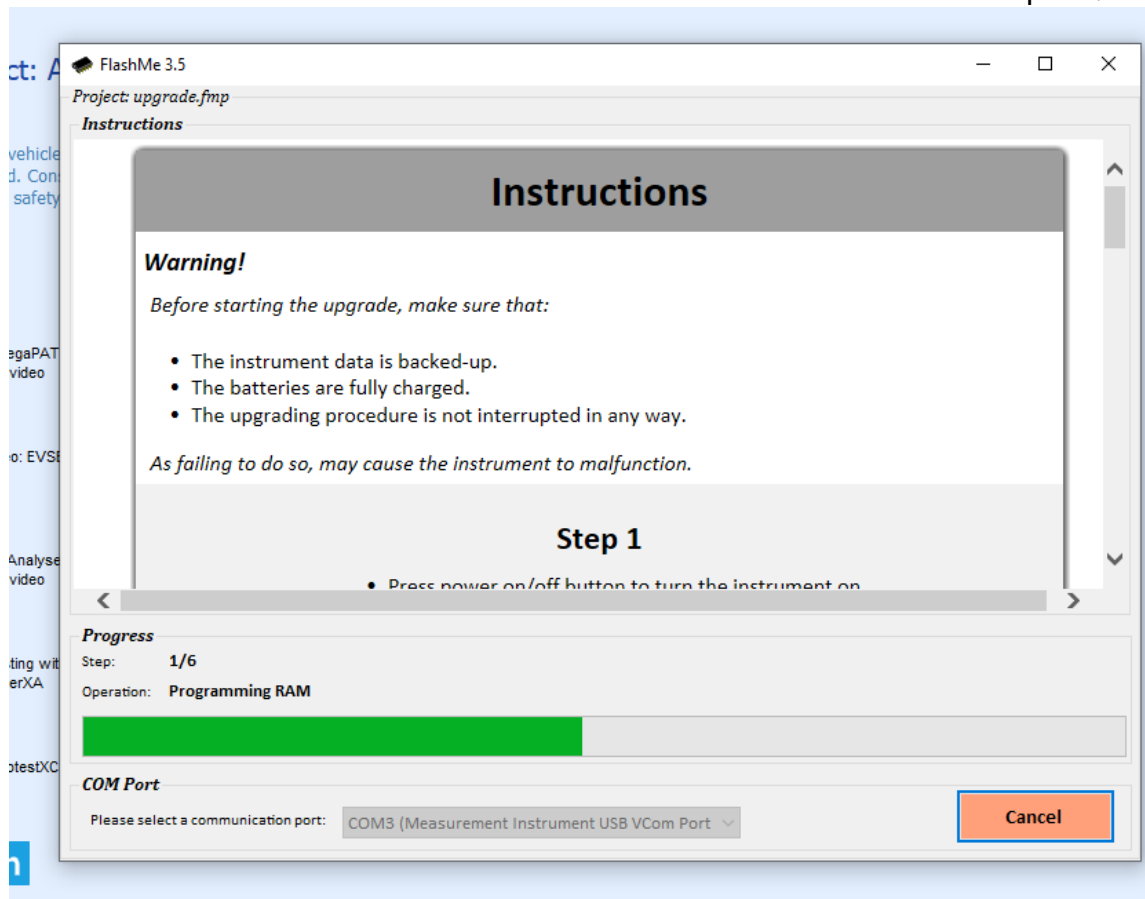


תמונה מספר 10

יש ללחוץ על "continue"

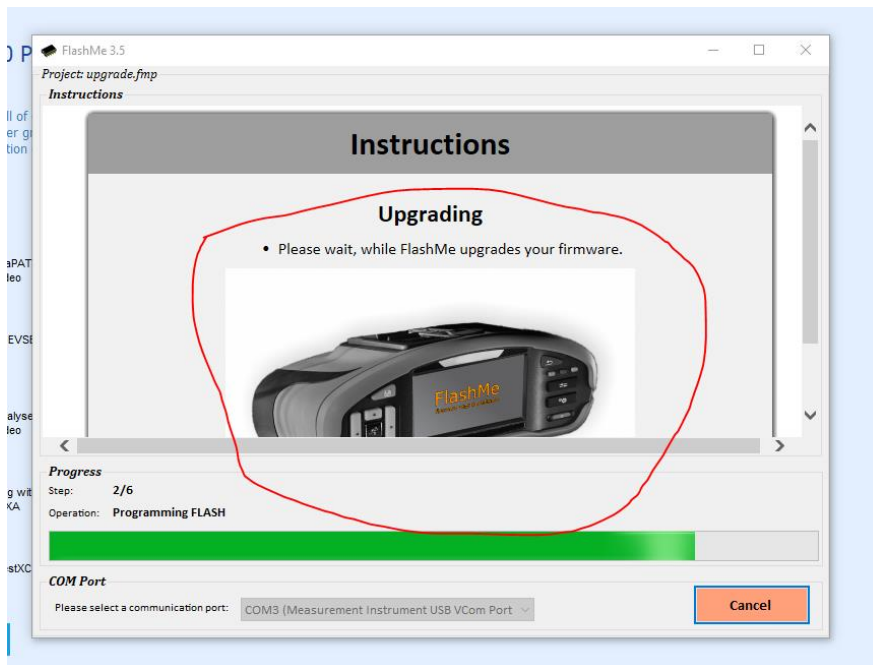


מופיע החלון הבא



תמונה נספר 11

כל המסך של המכשיר משתנה לתמונה הבאה:



תמונה מספר 12 .

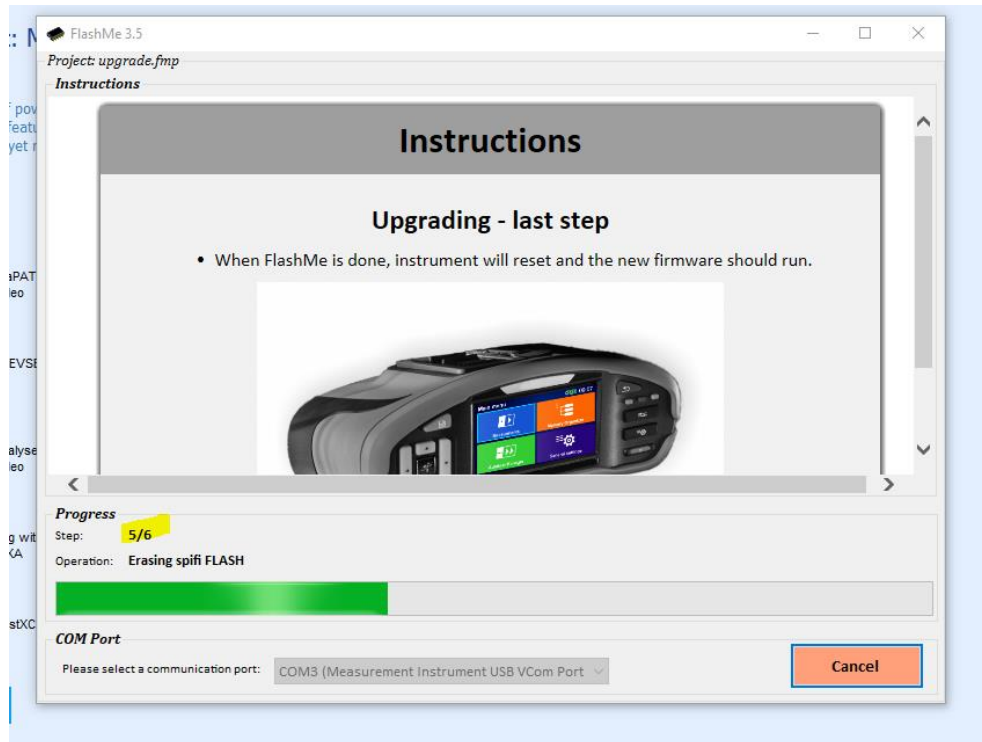
תמונה אשר מופיע על המכשיר



תמונה מספר 12.1

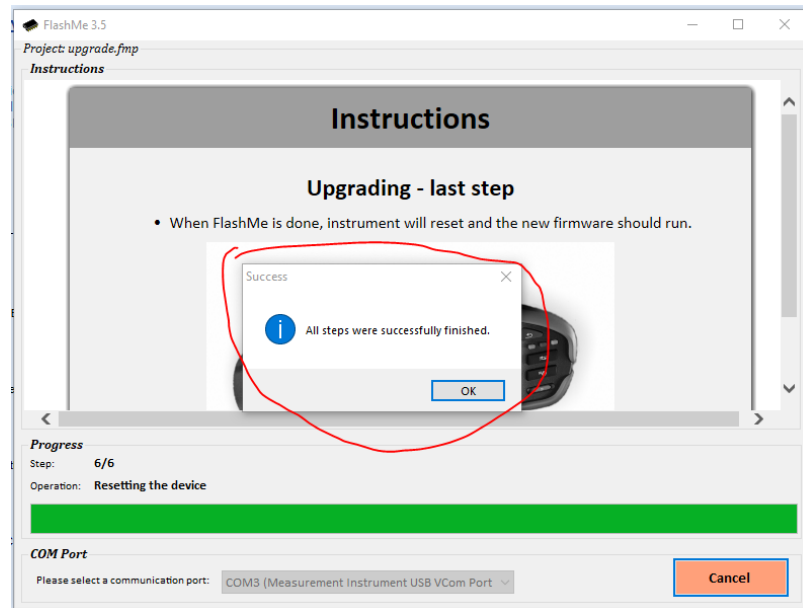


נא לשים לב על התהליך :



תמונה מספר 13

בסיום העדכון תופיע הודעה הבאה :

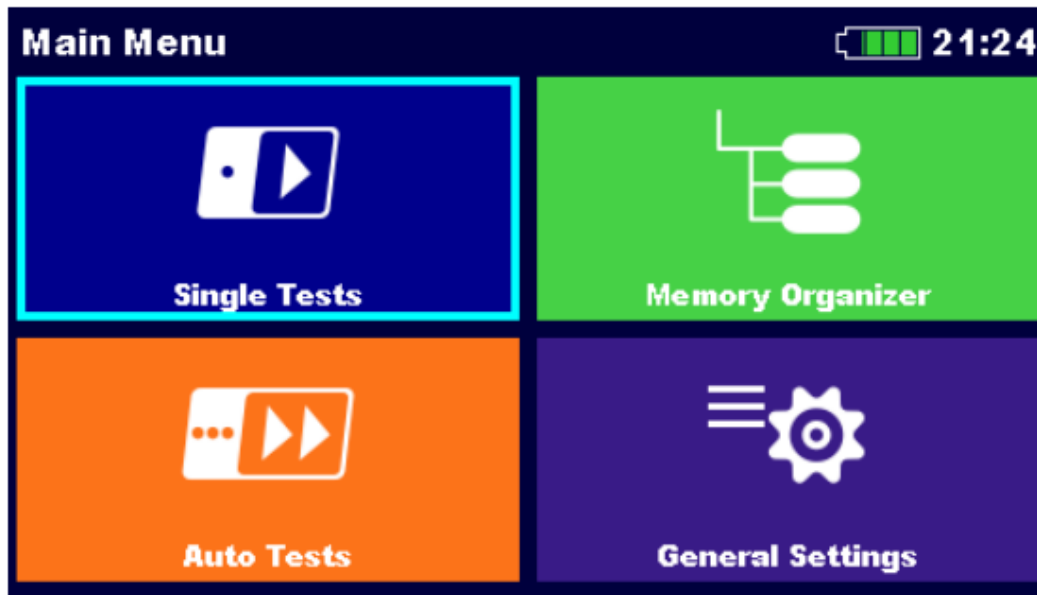


תמונה מספר 14

יש ללחוץ על "OK".



המסך של המכשיר חוזר למצב הרגיל שלו :



**Figure 4.2: Main menu**

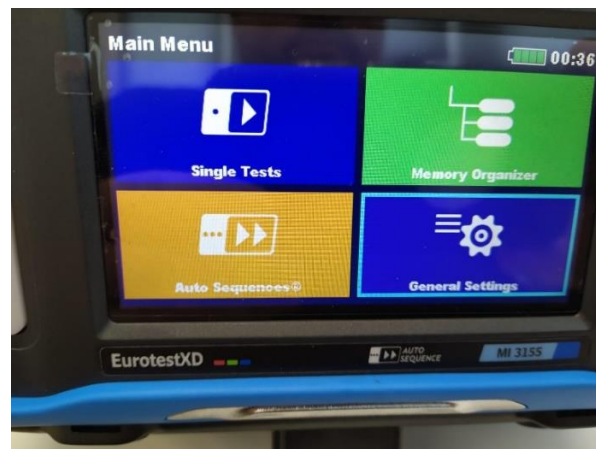
**תמונה מספר 15**

לאח מכן , יש לכבות את המכשיר ולנתק את החיבור ה-USB מהמחשב .

נא להדליק את המכשיר ולוודא שהגרסה שמופיע היא הגרסה , 1.11.40

או

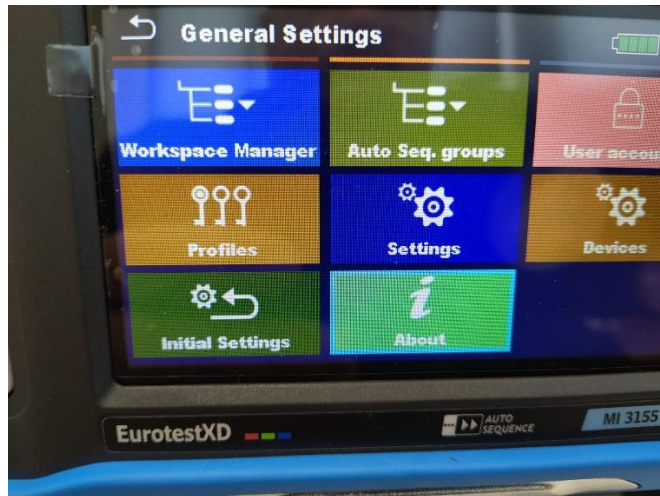
לגשת לחלונית במכשיר הנקראת "אודות" ולקבל את התמונה הכללית :  
1. הגדרות כלליות



**תמונה מספר 16**

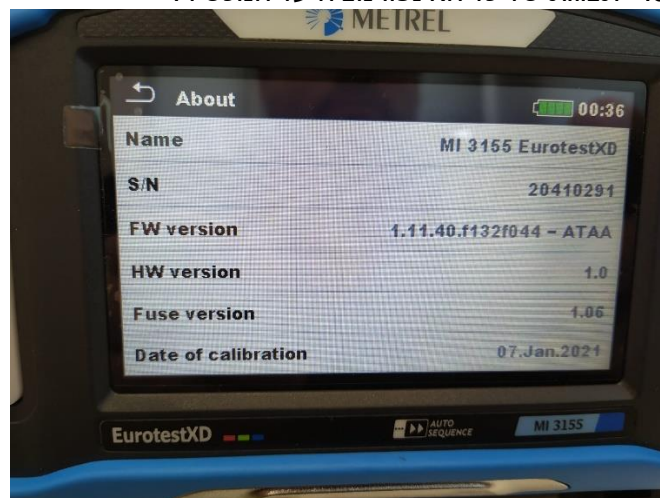


2. אודות / About



תמונה מספר 17

3. תצוגת של כל האינפורמציה על המכשיר.



תמונה מספר 18.

- בחזרה יש לחזור למסך ראשי ולהתחיל לעבוד רגיל.

